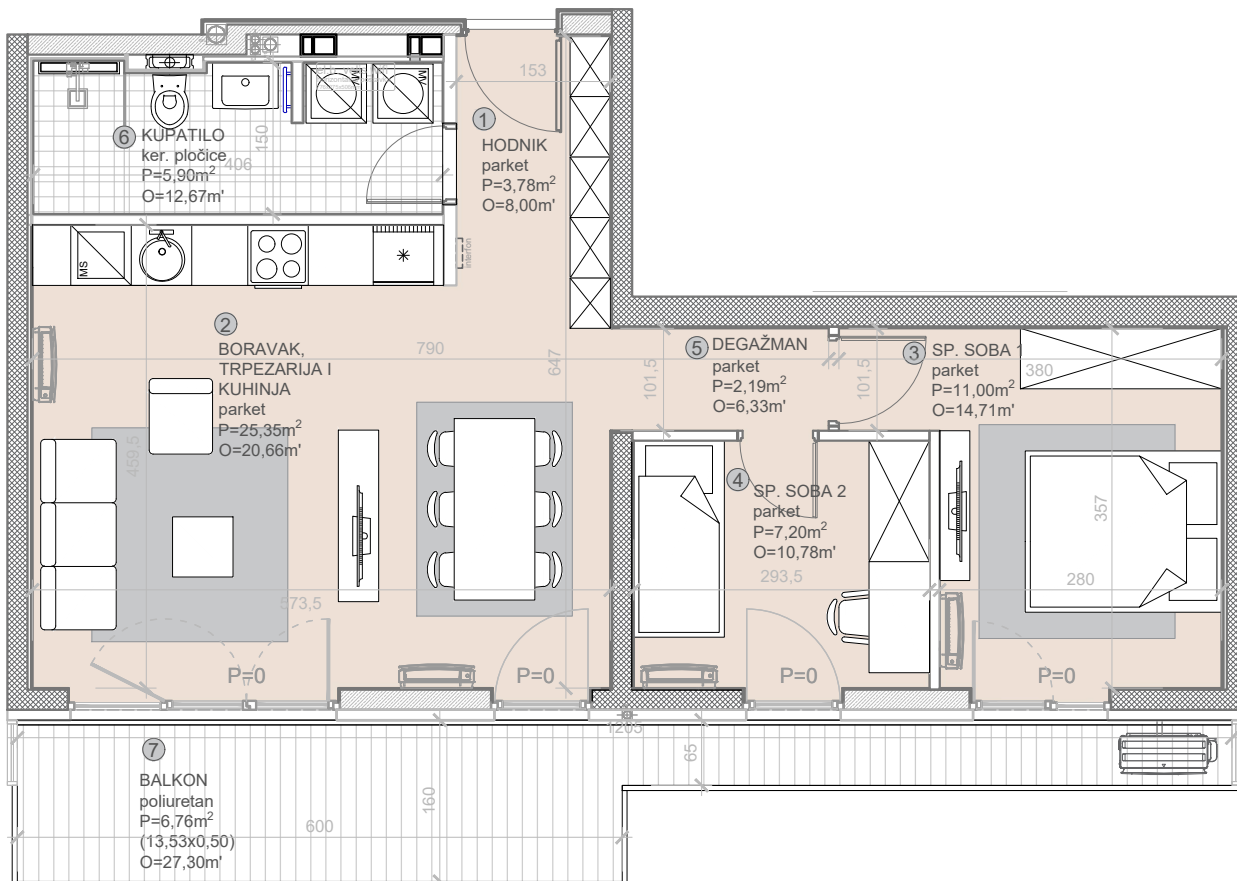


STAN: **A701**
 SPRAT: **7. SPRAT**
 STRUKTURA: **TROSOBAN**
 POVRŠINA: **62,18m²**

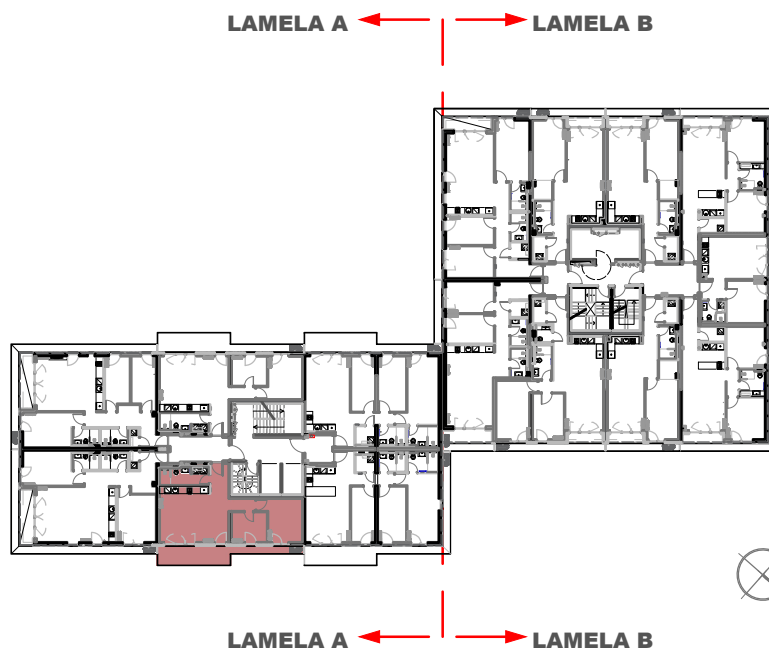


MJ 1:75



BILANS POVRŠINA:

	STVARNA POV.m ²	k	PRODAJNA POV.m ²
① HODNIK	3,78	1.0	3,78
② BORAVAK, TRPEZ. I KUHINJA	25,35	1.0	25,35
③ SPAVAĆA SOBA 1	11,00	1.0	11,00
④ SPAVAĆA SOBA 2	7,20	1.0	7,20
⑤ DEGAŽMAN	2,19	1.0	2,19
⑥ KUPATILO	5,90	1.0	5,90
⑦ BALKON	13,53	0.50	6,76
UKUPNO	68,95		62,18
KVADRATURE STANOVA SU PROJEKTANTSKE			



* DISPOZICIJE STANOVA SU INFORMATIVNE I MOGUĆA SU ODSUPANJA I IZMJENE ± 3%